

# Rapport d'activité 2023 Les essentiels

## La vie de l'association

**9 décembre 2022**

Réforme des statuts et  
du règlement intérieur  
en AGE

**18 janvier 2023**

Mise en oeuvre des  
nouveaux statuts et du  
nouveau CA en AG

**11 octobre**

Arrivée de 6 nouveaux  
adhérents lors de l'AG

2022

2023

**18 janvier**

Élection du bureau et  
de la présidence en CA

## Fédérer les acteurs à tous les étages

1

### Un réseau national des plateformes : Handiplateforme



- En 2022, mobilisation nationale des acteurs de PCPE afin de créer une première rencontre nationale des professionnels de ces dispositifs.
- En 2023 élargissement aux autres dispositifs et création du Réseau Handiplateforme.

“ Entreprenre en  
commun des actions  
destinées à soutenir  
ses participants et les  
professionnels.

2

### À l'échelle départementale : le Comité territorial (COTER)

Il a pour finalité de :

- Partager l'actualité des politiques publiques pour assurer leur cohérence ;
- Produire ensemble des actions en faveur des personnes en situation de handicap ;
- Planifier et articuler ces actions.

“ Un espace  
d'impulsion de  
travail collectif et  
de partage.



### FOCUS SUR : la Commission Sport Handicap Santé

Une commission départementale qui coordonne et développe des actions en faveur de la pratique du sport et de l'activité physique pour les personnes en situation de handicap.

Un point de partage et d'appui pour les acteurs locaux.

Ses actions :

“Ça bouge pres de chez vous” : une campagne de communication publique pour promouvoir les événements sportifs accessibles du territoire.



3

## Se fédérer autour de politiques transversales : Le Projet Territorial de Santé mentale

Pour l'année 2 (juin 2022 à juin 2023) du PTSM, 5 actions sont prioritaires :



### Action 3

Sensibiliser à la pair aideance et développer l'accompagnement par les pairs en santé mentale.



### Action 4

Améliorer l'accès à l'offre en matière d'aide aux aidants en santé mentale.



### Action 5

Sensibiliser les acteurs au développement des compétences psychosociales pour prévenir la souffrance psychique.



### Action 10

Mettre en œuvre une stratégie de prévention et de réponse aux situations de crise.



### Action 20

Favoriser la coordination de parcours en santé mentale.



Projet Territorial  
de  
Santé Mentale

des Côtes d'Armor

## 22 actions

pour améliorer les  
accompagnements  
en santé mentale



**Thomas Perrot**  
Chargé de mission PTSM

4

## Fédérer en proximité : l'animation de 7 territoires

Les 7 pôles de services territoriaux ont pour missions de :

- Identifier les enjeux et les ressources du territoire en lien avec la question du handicap ;
- Animer le réseau d'acteurs susceptible de construire des initiatives conjointes ;
- Rendre lisible et partager les initiatives locales à destination des personnes en situation de handicap ;
- Mettre en relation les parties prenantes du territoire, faciliter les relations interpersonnelles, inter-organisationnelles et interinstitutionnelles.



“ Les pilotes se mobilisent avec les acteurs pour des territoires toujours plus inclusifs.

5

## Se fédérer autour des situations individuelles



### Les tables rondes territoriales

Une instance d'élaboration et de mise en œuvre de réponses accompagnées, réunissant pilote territorial et des professionnels de terrain.



### Le coordinateur de parcours

Un acteur identifié par tous assure la coordination des différents acteurs intervenants dans la réponse accompagnée et le lien avec la personne concernée.



### Un socle de professionnels libéraux

Mobilisation de l'intervention de professionnels libéraux et contractuels pour compléter l'offre et apporter un soutien complémentaires.

# Agir auprès des personnes en situation de handicap : les dispositifs Handi-Cap 22



## Le Pôle de Compétences et de Prestations Externalisées (PCPE)

Le PCPE complète la palette de l'offre médico-sociale en proposant une réponse souple et adaptée aux besoins des personnes en situation de handicap et de leurs aidants, par la délivrance d'interventions multiples et diversifiées existantes dans les territoires.

### Il permet notamment, en totalité ou en partie :

- De délivrer des prestations directes auprès des usagers, faisant intervenir des professionnels dans un cadre salarié ou libéral (éducateur, TISF, AES) ;
- De délivrer des prestations auprès des familles et des aidants.

## Le Cercle 360

Une équipe socle pluriprofessionnelle composée de 7 conseillers de parcours déployée au sein des Maisons du Département. Elle est renforcée par une équipe élargie constituée de 6 professionnels à temps très partiels.

### Les 3 missions du Cercle 360 :

- Répondre aux appels entrants sur le 0800 360 360 ;
- Prévenir du non-recours (« aller vers ESAT à ce jour ») ;
- Assurer un appui en territoire au sein des Maisons du Département.



## Le Dispositif Départemental d'accueil temporaire

### Ses missions :

- Offrir un accompagnement aux recherches d'accueil temporaire via une meilleure lisibilité de l'offre sur le territoire et de ses disponibilités ;
- Guider les personnes ou leur entourage dans la recherche de places et d'accompagnements adaptés, en cas de difficulté.



## La Plateforme de répit départementale handicap

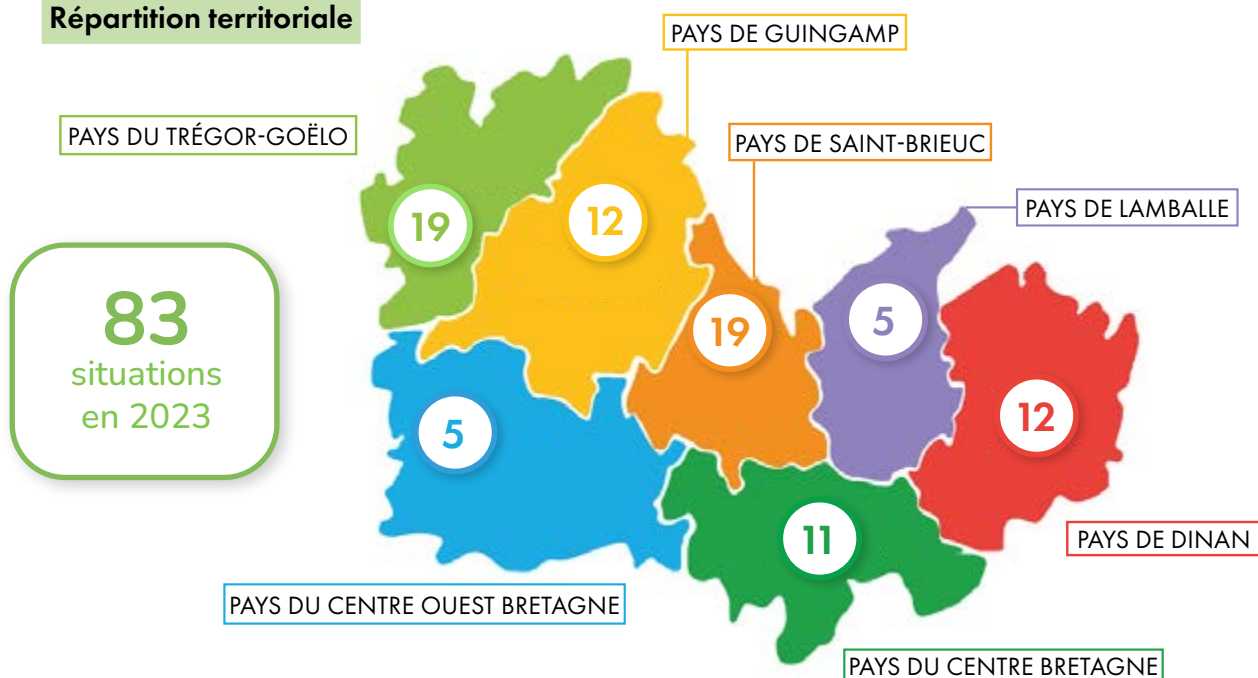
### Ses fonctions principales :

- Orienter et faciliter l'adhésion des aidants vers des offres de répit adaptées à leurs besoins ;
- Soutenir la mise en place d'heures de répit en levant les obstacles administratifs et financiers ;
- Favoriser le lien avec les acteurs locaux par le développement de l'offre, sa lisibilité ainsi que des relais de proximité ;
- Apporter un soutien psychologique aux situations aidants-aidées.



# Tables rondes | Les chiffres clés 2023

## Répartition territoriale

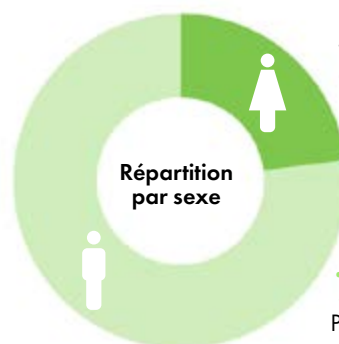


65 %

des personnes accompagnées ont moins de 19 ans

33

personnes dont la déficience principale est Autisme et autres TED\*



23 %

Personnes de sexe féminin en situation de handicap

77 %

Personnes de sexe masculin en situation de handicap

\*Troubles envahissants du développement

## « Besoins » des personnes ayant bénéficié d'une table ronde dans l'année



Besoins en soins

25 %

pour des besoins en matière de fonctions mentales, psychiques, cognitives et de système nerveux



Besoins en autonomie

36 %

pour des besoins en lien avec les relations et les interactions avec autrui



Besoins en participation sociale

22 %

pour des besoins en lien avec la vie scolaire et étudiante

## PILOTES DES PÔLES TERRITORIAUX



**Tregor - Goëlo**  
**David DOSSER**  
 T. 02 96 37 85 50 | P. 06 76 92 07 24  
 pole.territorial.tregorgoelo@handicap22.fr



**Guingamp**  
**Carole BRASSAC**  
 T. 02 96 77 27 87 | P. 06 83 40 62 17  
 pole.territorial.guingamp@handicap22.fr



**Centre Ouest Bretagne**  
**Laëtitia TALMON**  
 T. 02 96 45 51 74 | P. 06 02 17 11 10  
 pole.territorial.rostrenen@handicap22.fr



**Saint-Brieuc - Secteur adultes**  
**Isabelle TEXIER**  
 T. 02 96 32 35 31 | P. 06 40 86 40 56  
 pole.territorial.stbrieuc.adultes@handicap22.fr



**Saint-Brieuc - Secteur enfants**  
**Gislain DE BERNARD MANZAN**  
 T. 02 96 92 33 26 | P. 06 79 87 76 27  
 pole.territorial.stbrieuc@handicap22.fr



**Lamballe**  
**Marine LEDOYER**  
 T. 02 96 84 06 25 | P. 06 70 41 79 01  
 pole.territorial.lamballe@handicap22.fr



**Dinan**  
**Loïc GRANVILLE**  
 T. 02 96 39 51 44 | P. 06 15 15 03 45  
 pole.territorial.dinan@handicap22.fr



**Loudéac**  
**Jean-Jacques BRIENT**  
 T. 02 96 66 83 20 | P. 06 07 40 69 24  
 pole.territorial.loudeac@handicap22.fr



## PCPE | Les chiffres clés 2023

**94** demandes  
 formulées auprès de  
 la MDPH

**87** notifications  
 (63 personnes)  
 dont 21 renouvellements

**58** personnes  
 accompagnées  
 dont 1/3 sur le bassin de  
 vie de Saint-Brieuc

**76 %**  
 des personnes  
 accompagnées  
 ont moins de 16 ans

**60 %**  
 sont en attente d'une  
 place en IME

**60 %**  
 sont porteurs  
 d'un TSA

**5 432 h**  
 De prestations directes réalisées  
 soit une hausse de 70 % par rapport à 2022

### File active dans l'année

  
**43 personnes**  
 en 2022

**+ 42%**



  
**58 personnes**  
 en 2023

### ÉQUIPE



**Gérald POULAIN**  
 Cadre Coordinateur  
 PCPE



## Cercle 360 | Les chiffres clés 2023

**Numéro vert**  
**0800 360 360**

**500**

appels  
de janvier à  
décembre 2023

**35,1 %**

des appels  
de la région  
sur le département 22

**Non-recours**  
**ESAT**

**123**

personnes  
contactées  
sur les 502  
personnes identifiées

**29**

personnes  
en situation  
de non-recours

**Situations communes**  
**MdD/Cercle 360**

**140**

situations traitées  
en mien avec les  
services des MdD  
depuis le déploiement des  
Conseillers de parcours  
début septembre 2023

### Motifs du non-recours retenus et part des personnes concernées par ces motifs



Non adhésion à l'offre  
**22,8 % des personnes**



Incompréhension de l'orientation  
**3,7 % des personnes**



Découragement ou  
difficulté d'accès à l'offre  
**35 % des personnes**



Refus ou absence de  
réponse d'un ESAT  
**10,5 % des personnes**



Alternative  
d'accompagnement trouvée  
**28 % des personnes**

### Fonctionnement du Cercle 360 en Côtes d'Armor : 3 trois missions principales



Réponses aux appels  
entrants sur le 0800 360 360

L'objectif est de répondre aux personnes appelant le Numéro Vert sur toute question liée au handicap.



Prévention du non-recours  
(« aller vers ESAT » à ce jour)

À partir de septembre 2023, l'équipe du Cercle a commencé à contacter l'ensemble des personnes en non-recours ESAT identifiées.

L'objectif est, au terme de cette mission, de mettre ces personnes en non-recours en lien avec l'offre des services ESAT sur le territoire.



Appui en territoire  
au sein des MdD

Le déploiement des conseillères de parcours en MdD à partir de septembre 2023 a pour but de venir répondre aux personnes en situation de handicap au plus près de leur territoire de vie (questions en lien avec leur handicap) mais également d'être en appui des équipes des MdD sur la connaissance des dispositifs liés au handicap sur le département.



## CONSEILLERS DE PARCOURS : ÉQUIPE SOCLE



Yoann Dulin  
Responsable  
Cercle 360



Estelle LE BLEIZ  
Secteur de  
Saint-Brieuc Ville



Léniaïg ROUSSEL  
Secteur de  
Saint-Brieuc Couronne



Sandrine HUON  
Secteurs de  
Guingamp / Paimpol



Salomé BLANDIOT  
Secteurs de  
Loudéac / Rostrenen



Gaëlle CHABOUTY  
Secteur de Dinan



Marie COLLÉ  
Secteur de Lannion

## ÉQUIPE ÉLARGIE

Laëtitia GUEGANOU  
Marion SAINT LEGER  
Nathalie MARTAIL  
François LAVAUQUET  
Virginie LAGUITTON  
Sandrine TERRIEN



## Plateforme de répit | Les chiffres 2023 à retenir

98

situations  
identifiées

33

mises en place  
d'intervention  
de répit

1 080

heures  
facturées

39 %

Adultes



Profil des  
aidés

61 %

Enfants

dont 46% atteints de TND



19 %

orientées par  
les aidants

34 %

orientées par les  
ESMS

18 %

orientées par  
des dispositifs/  
plateformes

13 %

orientées par des  
professionnels de  
MdD

Principales  
orientation  
des  
demandes

### Le soutien psychologique en 2023

17

situations suivies  
par la psychologue

23

visites à domicile  
réalisées

## ÉQUIPE



Mélanie DELVILLE  
Référente répit  
Secteur Ouest



Constance METAYER  
Référente répit  
Secteur Est

Lisa Radenne  
Responsable répit

# Plan stratégique 2020 / 2030 : sa traduction en actions

